



Администрация Пермского муниципального округа Пермского края
Комитет имущественных отношений

РАСПОРЯЖЕНИЕ

12.03.2025

№ 727

**Об установлении публичного
сервитута на часть земельных
участков**

В соответствии со ст. 23, гл. V.7 Земельного кодекса Российской Федерации, Федеральным законом от 25.10.2001 № 137-ФЗ «О введении в действие Земельного кодекса Российской Федерации», пп. 3.2.5 п. 3.2 разд. 3 Положения о комитете имущественных отношений администрации Пермского муниципального округа, утвержденного решением Думы Пермского муниципального округа Пермского края от 29.11.2022 № 48, на основании ходатайства публичного акционерного общества «Россети Урал» (ИНН 6671163413, ОГРН 1056604000970) (далее - ПАО «Россети Урал») от 24.02.2025 № 2177:

1. Установить в интересах ПАО «Россети Урал» публичный сервитут общей площадью 5170 кв.м на часть земельных участков:

- с кадастровым номером 59:32:0000000:283 (обособленный участок 59:32:3410001:1152) (30 кв.м), расположенный по адресу: Пермский край, р-н Пермский, с/п Кондратовское, д. Кондратово, снт Красава-3, Участок 58;

- с кадастровым номером 59:32:0000000:283 (обособленный участок 59:32:3410007:382) (9 кв.м), расположенный по адресу: Пермский край, р-н Пермский, с/п Кондратовское, д. Кондратово, снт Красава-3, Участок 58;

- с кадастровым номером 59:32:0000000:12650 (105 кв.м), расположенный по адресу: Пермский край, Пермский район, с/п Кондратовское, д. Кондратово, снт "Лесной";

- с кадастровым номером 59:32:0000000:13933 (14 кв.м), расположенный по адресу: Пермский край, Пермский р-н, д. Кондратово, СНТ "Красава-3";

- с кадастровым номером 59:32:0000000:14768 (561 кв.м), расположенный по адресу: Пермский край, Пермский р-н, с.п. Кондратовское, д. Кондратово, ул. Попутная;

- с кадастровым номером 59:32:3410007:84 (16 кв.м), расположенный по адресу: Пермский край, Пермский район, Кондратовское с/п, д. Кондратово, снт Красава-3, участок № 84;

- с кадастровым номером 59:32:3410007:737 (45 кв.м), расположенный по адресу: Российская Федерация, край Пермский, муниципальный округ Пермский, деревня Кондратово, улица Попутная, з/у 141;

- с кадастровым номером 59:32:3410007:29 (14 кв.м), расположенный по адресу: Российская Федерация, Пермский край, Пермский район, д. Кондратово, СНТ Красава-3, участок 29;

- с кадастровым номером 59:32:3410007:28 (18 кв.м), расположенный по адресу: Российская Федерация, Пермский край, Пермский район, д. Кондратово, СНТ Красава-3, участок 27;

- с кадастровым номером 59:32:3410007:137 (32 кв.м), расположенный по адресу: Российская Федерация, край Пермский, муниципальный округ Пермский, деревня Кондратово, улица Попутная, з/у 137;

- с кадастровым номером 59:32:3410007:117 (13 кв.м), расположенный по адресу: Российская Федерация, край Пермский, муниципальный округ Пермский, деревня Кондратово, улица Попутная, з/у 82;

- с кадастровым номером 59:32:3410001:4833 (365 кв.м), расположенный по адресу: Пермский край, Пермский муниципальный район, Кондратовское с/п, д. Кондратово;

- в кадастровом квартале 59:32:3410007 (3706 кв.м);

- в кадастровом квартале 59:32:3430001 (243 кв.м).

Цель: Эксплуатация объекта электросетевого хозяйства «ВЛ-0,4 кВ КТП-7663 Проезд №4-7; КЛ-0,4 кВ КТП-7663 Проезд №14; ВЛ-0,4 кВ КТП-7663 Проезд №14; КЛ-0,4 кВ КТП-7663 Проезд №2-8».

Срок: 49 лет.

2. Утвердить границы публичного сервитута земельного участка, указанного в п. 1 настоящего распоряжения, согласно прилагаемой схеме расположения границ публичного сервитута.

3. Срок, в течение которого использование указанного в п. 1 настоящего распоряжения земельного участка в соответствии с их разрешенным использованием будет невозможно или существенно затруднено в связи с осуществлением сервитута – продолжительность не превышает три месяца для земельных участков, предназначенных для жилищного строительства (в том числе индивидуального жилищного строительства), ведения личного подсобного хозяйства, садоводства, огородничества; не превышает один год - в отношении иных земельных участков.

4. Порядок установления зон с особыми условиями использования территорий и содержание ограничений прав на земельные участки в границах

Приложение № 1
к распоряжению
комитета имущественных
отношений администрации
Пермского муниципального округа
от 12.03.2025 № 727

СХЕМА РАСПОЛОЖЕНИЯ ГРАНИЦ ПУБЛИЧНОГО СЕРВИТУТА
Эксплуатации объекта электросетевого хозяйства «ВЛ-0,4 кВ КТП-7663 Проезд №4-7; КЛ-0,4 кВ
КТП-7663 Проезд №14; ВЛ-0,4 кВ КТП-7663 Проезд №14; КЛ-0,4 кВ КТП-7663 Проезд №2-8».



таких зон установлен Постановлением Правительства РФ от 24.02.2009 № 160 «О порядке установления охранных зон объектов электросетевого хозяйства и особых условий использования земельных участков, расположенных в границах таких зон».

5. Плата за публичный сервитут устанавливается в соответствии с Федеральным законом от 29.07.1998 № 135-ФЗ «Об оценочной деятельности в Российской Федерации» и методическими рекомендациями, утвержденными приказом Минэкономразвития России от 04.06.2019 № 321, а также в приложении № 3 к настоящему распоряжению.

6. Комитету имущественных отношений администрации Пермского муниципального округа в течение 5 рабочих дней со дня подписания настоящего распоряжения:

6.1. направить настоящее распоряжение в Управление Федеральной службы государственной регистрации, кадастра и картографии по Пермскому краю;

6.2. направить настоящее распоряжение в ПАО «Россети Урал»;

6.3. разместить настоящее распоряжение на официальном сайте Пермского муниципального округа в информационно-телекоммуникационной сети «Интернет» (www.permokrug.ru).

7. ПАО «Россети Урал» привести земельные участки в состояние пригодное для использования в соответствии с разрешенным использованием в срок не позднее 3 (трех) месяцев после завершения строительства или эксплуатации инженерного сооружения, для размещения которого был установлен публичный сервитут.

8. Настоящее распоряжение вступает в силу со дня его подписания.

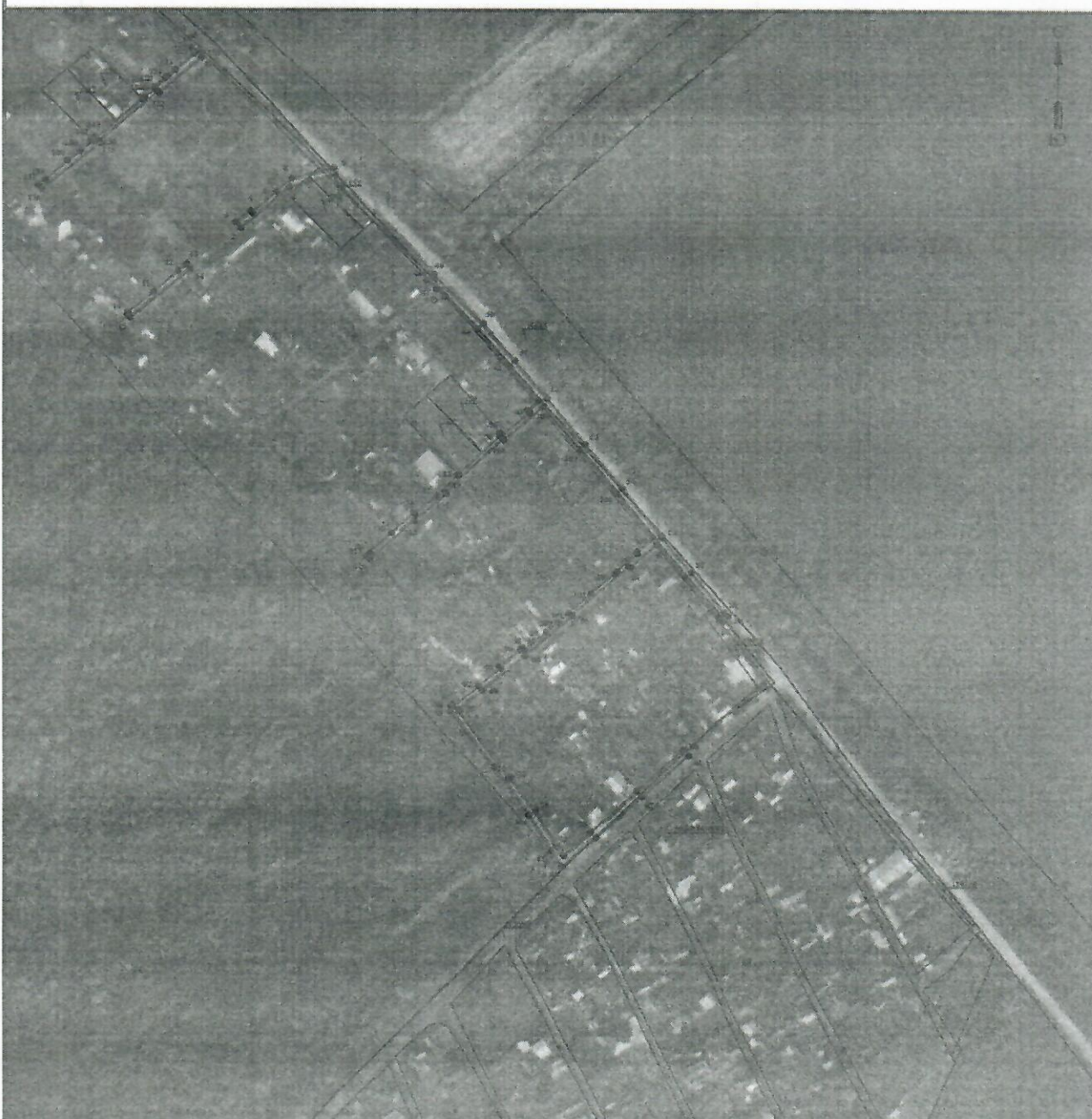
9. Контроль исполнения распоряжения возложить на заместителя председателя комитета М.В. Королеву.

Председатель комитета



Е.А. Демидова

**Схема расположения границ публичного сервитута
для эксплуатации объекта электросетевого хозяйства
ВЛ-0,4 кВ КТП-7663 Проезд №4-7; КЛ-0,4 кВ КТП-7663 Проезд №14; ВЛ-0,4 кВ
КТП-7663 Проезд №14; КЛ-0,4 кВ КТП-7663 Проезд №2-8
(наименование объекта)**



Масштаб 1:2000

Лист 3 из 3

Используемые условные знаки и обозначения:

	- границы земельных участков, неопределенная зона публичного сервитута		- границы участка, занятые публичным сервитутом
	- границы кадастровых кварталов		- границы функционального назначения, земельного пункта
	- кадастровый номер земельного участка		- функциональные назначения, земельного пункта
	- номер кадастрового квартала		- знаки строительства

Приложение № 2
к распоряжению
комитета имущественных
отношений администрации
Пермского муниципального округа
от 12.03.2025 № 727

ГРАФИЧЕСКОЕ ОПИСАНИЕ
местоположения границ публичного сервитута

ВЛ-0,4 кВ КТП-7663 Проезд №4-7; КЛ-0,4 кВ КТП-7663 Проезд №14; ВЛ-0,4 кВ КТП-7663 Проезд №14; КЛ-0,4 кВ
КТП-7663 Проезд №2-8
(наименование объекта, местоположение границ которого описано (далее - объект))

Раздел 1

Сведения об объекте		
№ п/п	Характеристики объекта	Описание характеристик
1	2	3
1	Местоположение объекта	614506, Пермский край, район Пермский, деревня Кондратово
2	Площадь объекта +/- величина погрешности определения площади (Р+/- Дельта Р)	5171 кв.м ± 14.39 кв.м
3	Иные характеристики объекта	Публичный сервитут устанавливается в целях эксплуатации объекта электросетевого хозяйства «ВЛ-0,4 кВ КТП-7663 Проезд №4-7; КЛ-0,4 кВ КТП-7663 Проезд №14; ВЛ-0,4 кВ КТП-7663 Проезд №14; КЛ-0,4 кВ КТП-7663 Проезд №2-8» (ст. 3.6 Федерального закона от 25.10.2001 № 137-ФЗ «О введении в действие Земельного кодекса Российской Федерации») Срок установления публичного сервитута - сорок девять лет (согласно п.1 ст. 39.45 ЗК РФ).

Раздел 2

Сведения о местоположении границ объекта					
1. Система координат МСК-59, зона 2					
2. Сведения о характерных точках границ объекта					
Обозначение характерных точек границ	Координаты, м		Метод определения координат характерной точки	Средняя квадратическая погрешность положения характерной точки (М), м	Описание обозначения точки местности (при наличии)
	X	Y			
1	2	3	4	5	6
Граница(1)	-	-	-	-	-
1	515777.23	2221846.52	Метод спутниковых геодезических измерений (определений)	0.10	-
2	515756.20	2221821.24	Метод спутниковых геодезических измерений (определений)	0.10	-
3	515759.37	2221818.68	Метод спутниковых геодезических измерений (определений)	0.10	-
4	515765.28	2221825.82	Метод спутниковых геодезических измерений (определений)	0.10	-
5	515764.19	2221826.83	Метод спутниковых геодезических измерений	0.10	-

			(определений)		
6	515775.04	2221839.94	Метод спутниковых геодезических измерений (определений)	0.10	-
7	515775.18	2221839.81	Метод спутниковых геодезических измерений (определений)	0.10	-
8	515781.57	2221847.35	Метод спутниковых геодезических измерений (определений)	0.10	-
9	515787.22	2221869.21	Метод спутниковых геодезических измерений (определений)	0.10	-
10	515783.35	2221870.21	Метод спутниковых геодезических измерений (определений)	0.10	-
1	515777.23	2221846.52	Метод спутниковых геодезических измерений (определений)	0.10	-
Граница(2)	-	-	-	-	-
11	515723.46	2221776.31	Метод спутниковых геодезических измерений (определений)	0.10	-
12	515734.24	2221788.94	Метод спутниковых геодезических измерений (определений)	0.10	-
13	515737.77	2221793.33	Метод спутниковых геодезических измерений (определений)	0.10	-
14	515735.22	2221795.41	Метод спутниковых геодезических измерений (определений)	0.10	-
15	515709.86	2221764.33	Метод спутниковых геодезических измерений (определений)	0.10	-
16	515712.04	2221762.56	Метод спутниковых геодезических измерений (определений)	0.10	-
17	515712.64	2221763.23	Метод спутниковых геодезических измерений (определений)	0.10	-
11	515723.46	2221776.31	Метод спутниковых геодезических измерений (определений)	0.10	-
Граница(3)	-	-	-	-	-
18	515847.55	2221674.70	Метод спутниковых геодезических измерений (определений)	0.10	-
19	515836.49	2221661.45	Метод спутниковых геодезических измерений (определений)	0.10	-
20	515825.27	2221649.69	Метод спутниковых геодезических измерений (определений)	0.10	-

			измерений (определений)		
21	515824.21	2221650.75	Метод спутниковых геодезических измерений (определений)	0.10	-
22	515822.35	2221648.69	Метод спутниковых геодезических измерений (определений)	0.10	-
23	515823.04	2221647.99	Метод спутниковых геодезических измерений (определений)	0.10	-
24	515820.16	2221645.14	Метод спутниковых геодезических измерений (определений)	0.10	-
25	515822.56	2221642.97	Метод спутниковых геодезических измерений (определений)	0.10	-
26	515850.95	2221674.36	Метод спутниковых геодезических измерений (определений)	0.10	-
27	515847.99	2221677.04	Метод спутниковых геодезических измерений (определений)	0.10	-
28	515846.67	2221675.58	Метод спутниковых геодезических измерений (определений)	0.10	-
18	515847.55	2221674.70	Метод спутниковых геодезических измерений (определений)	0.10	-
Граница(4)	-	-	-	-	-
29	515888.95	2221888.09	Метод спутниковых геодезических измерений (определений)	0.10	-
30	515899.04	2221899.04	Метод спутниковых геодезических измерений (определений)	0.10	-
31	515609.50	2221910.63	Метод спутниковых геодезических измерений (определений)	0.10	-
32	515608.81	2221911.27	Метод спутниковых геодезических измерений (определений)	0.10	-
33	515618.32	2221922.30	Метод спутниковых геодезических измерений (определений)	0.10	-
34	515628.62	2221933.65	Метод спутниковых геодезических измерений (определений)	0.10	-
35	515628.96	2221933.34	Метод спутниковых геодезических измерений (определений)	0.10	-
36	515649.26	2221955.17	Метод спутниковых геодезических	0.10	-

			измерений (определений)		
37	515650.04	2221954.54	Метод спутниковых геодезических измерений (определений)	0.10	-
38	515650.74	2221955.35	Метод спутниковых геодезических измерений (определений)	0.10	-
39	515649.86	2221956.11	Метод спутниковых геодезических измерений (определений)	0.10	-
40	515661.20	2221970.43	Метод спутниковых геодезических измерений (определений)	0.10	-
41	515662.63	2221969.12	Метод спутниковых геодезических измерений (определений)	0.10	-
42	515667.67	2221974.96	Метод спутниковых геодезических измерений (определений)	0.10	-
43	515685.08	2221959.65	Метод спутниковых геодезических измерений (определений)	0.10	-
44	515703.95	2221943.46	Метод спутниковых геодезических измерений (определений)	0.10	-
45	515721.01	2221926.27	Метод спутниковых геодезических измерений (определений)	0.10	-
46	515725.36	2221922.67	Метод спутниковых геодезических измерений (определений)	0.10	-
47	515725.00	2221922.25	Метод спутниковых геодезических измерений (определений)	0.10	-
48	515729.48	2221917.73	Метод спутниковых геодезических измерений (определений)	0.10	-
49	515732.28	2221920.58	Метод спутниковых геодезических измерений (определений)	0.10	-
50	515706.67	2221946.40	Метод спутниковых геодезических измерений (определений)	0.10	-
51	515687.70	2221962.67	Метод спутниковых геодезических измерений (определений)	0.10	-
52	515668.77	2221979.32	Метод спутниковых геодезических измерений (определений)	0.10	-
53	515644.85	2221998.78	Метод спутниковых геодезических измерений	0.10	-

			(определений)		
54	515621.78	2222018.02	Метод спутниковых геодезических измерений (определений)	0.10	--
55	515597.36	2222038.34	Метод спутниковых геодезических измерений (определений)	0.10	--
56	515596.51	2222038.27	Метод спутниковых геодезических измерений (определений)	0.10	--
57	515578.49	2222053.72	Метод спутниковых геодезических измерений (определений)	0.10	--
58	515557.94	2222070.81	Метод спутниковых геодезических измерений (определений)	0.10	--
59	515555.97	2222072.64	Метод спутниковых геодезических измерений (определений)	0.10	--
60	515553.25	2222069.70	Метод спутниковых геодезических измерений (определений)	0.10	--
61	515555.30	2222067.81	Метод спутниковых геодезических измерений (определений)	0.10	--
62	515575.91	2222050.66	Метод спутниковых геодезических измерений (определений)	0.10	--
63	515593.02	2222036.00	Метод спутниковых геодезических измерений (определений)	0.10	--
64	515581.08	2222022.12	Метод спутниковых геодезических измерений (определений)	0.10	--
65	515581.84	2222021.47	Метод спутниковых геодезических измерений (определений)	0.10	--
66	515556.63	2221992.07	Метод спутниковых геодезических измерений (определений)	0.10	--
67	515555.85	2221992.69	Метод спутниковых геодезических измерений (определений)	0.10	--
68	515535.56	2221968.07	Метод спутниковых геодезических измерений (определений)	0.10	--
69	515517.94	2221946.08	Метод спутниковых геодезических измерений (определений)	0.10	--
70	515507.96	2221933.76	Метод спутниковых геодезических измерений (определений)	0.10	--

71	515507.53	2221934.09	Метод спутниковых геодезических измерений (определений)	0.10	-
72	515507.12	2221933.51	Метод спутниковых геодезических измерений (определений)	0.10	-
73	515472.36	2221959.27	Метод спутниковых геодезических измерений (определений)	0.10	-
74	515473.26	2221960.48	Метод спутниковых геодезических измерений (определений)	0.10	-
75	515456.19	2221973.14	Метод спутниковых геодезических измерений (определений)	0.10	-
76	515437.30	2221984.24	Метод спутниковых геодезических измерений (определений)	0.10	-
77	515432.53	2221987.72	Метод спутниковых геодезических измерений (определений)	0.10	-
78	515444.87	2222001.79	Метод спутниковых геодезических измерений (определений)	0.10	-
79	515466.20	2222025.79	Метод спутниковых геодезических измерений (определений)	0.10	-
80	515487.45	2222049.78	Метод спутниковых геодезических измерений (определений)	0.10	-
81	515484.45	2222052.44	Метод спутниковых геодезических измерений (определений)	0.10	-
82	515463.20	2222038.45	Метод спутниковых геодезических измерений (определений)	0.10	-
83	515441.87	2222004.43	Метод спутниковых геодезических измерений (определений)	0.10	-
84	515426.63	2221987.06	Метод спутниковых геодезических измерений (определений)	0.10	-
85	515435.10	2221980.90	Метод спутниковых геодезических измерений (определений)	0.10	-
86	515453.97	2221969.80	Метод спутниковых геодезических измерений (определений)	0.10	-
87	515478.24	2221951.81	Метод спутниковых геодезических измерений (определений)	0.10	-
88	515507.32	2221929.19	Метод спутниковых	0.10	-

			геодезических измерений (определений)		
89	515509.74	2221929.61	Метод спутниковых геодезических измерений (определений)	0.10	-
90	515510.40	2221930.43	Метод спутниковых геодезических измерений (определений)	0.10	-
91	515509.49	2221931.17	Метод спутниковых геодезических измерений (определений)	0.10	-
92	515519.93	2221944.17	Метод спутниковых геодезических измерений (определений)	0.10	-
93	515520.26	2221943.92	Метод спутниковых геодезических измерений (определений)	0.10	-
94	515529.16	2221955.37	Метод спутниковых геодезических измерений (определений)	0.10	-
95	515529.97	2221954.71	Метод спутниковых геодезических измерений (определений)	0.10	-
96	515538.66	2221965.55	Метод спутниковых геодезических измерений (определений)	0.10	-
97	515539.50	2221966.57	Метод спутниковых геодезических измерений (определений)	0.10	-
98	515538.22	2221967.61	Метод спутниковых геодезических измерений (определений)	0.10	-
99	515547.64	2221978.79	Метод спутниковых геодезических измерений (определений)	0.10	-
100	515552.79	2221984.93	Метод спутниковых геодезических измерений (определений)	0.10	-
101	515557.47	2221990.47	Метод спутниковых геодезических измерений (определений)	0.10	-
102	515567.79	2222002.13	Метод спутниковых геодезических измерений (определений)	0.10	-
103	515577.99	2222014.01	Метод спутниковых геодезических измерений (определений)	0.10	-
104	515579.11	2222015.33	Метод спутниковых геодезических измерений (определений)	0.10	-
105	515588.21	2222026.10	Метод спутниковых геодезических измерений (определений)	0.10	-

			измерений (определений)		
106	515589.14	2222025.35	Метод спутниковых геодезических измерений (определений)	0.10	-
107	515596.47	2222033.88	Метод спутниковых геодезических измерений (определений)	0.10	-
108	515619.22	2222014.94	Метод спутниковых геодезических измерений (определений)	0.10	-
109	515642.31	2221995.70	Метод спутниковых геодезических измерений (определений)	0.10	-
110	515664.62	2221977.54	Метод спутниковых геодезических измерений (определений)	0.10	-
111	515647.02	2221957.16	Метод спутниковых геодезических измерений (определений)	0.10	-
112	515647.80	2221956.53	Метод спутниковых геодезических измерений (определений)	0.10	-
113	515620.10	2221926.73	Метод спутниковых геодезических измерений (определений)	0.10	-
114	515619.30	2221927.34	Метод спутниковых геодезических измерений (определений)	0.10	-
115	515605.46	2221910.93	Метод спутниковых геодезических измерений (определений)	0.10	-
116	515585.46	2221887.60	Метод спутниковых геодезических измерений (определений)	0.10	-
117	515587.11	2221886.19	Метод спутниковых геодезических измерений (определений)	0.10	-
29	515588.95	2221888.09	Метод спутниковых геодезических измерений (определений)	0.10	-
Граница(5)	-	-	-	-	-
118	515823.12	2221771.89	Метод спутниковых геодезических измерений (определений)	0.10	-
119	515827.76	2221777.46	Метод спутниковых геодезических измерений (определений)	0.10	-
120	515828.51	2221776.80	Метод спутниковых геодезических измерений (определений)	0.10	-
121	515833.38	2221782.46	Метод спутниковых геодезических	0.10	-

			измерений (определений)		
122	515834.07	2221783.49	Метод спутниковых геодезических измерений (определений)	0.10	-
123	515837.76	2221787.55	Метод спутниковых геодезических измерений (определений)	0.10	-
124	515846.09	2221797.23	Метод спутниковых геодезических измерений (определений)	0.10	-
125	515846.42	2221797.08	Метод спутниковых геодезических измерений (определений)	0.10	-
126	515847.24	2221797.98	Метод спутниковых геодезических измерений (определений)	0.10	-
127	515849.41	2221795.07	Метод спутниковых геодезических измерений (определений)	0.10	-
128	515854.27	2221793.39	Метод спутниковых геодезических измерений (определений)	0.10	-
129	515855.97	2221797.01	Метод спутниковых геодезических измерений (определений)	0.10	-
130	515846.41	2221801.50	Метод спутниковых геодезических измерений (определений)	0.10	-
131	515844.13	2221801.07	Метод спутниковых геодезических измерений (определений)	0.10	-
132	515825.47	2221779.40	Метод спутниковых геодезических измерений (определений)	0.10	-
133	515826.22	2221778.74	Метод спутниковых геодезических измерений (определений)	0.10	-
134	515800.86	2221748.33	Метод спутниковых геодезических измерений (определений)	0.10	-
135	515800.08	2221748.95	Метод спутниковых геодезических измерений (определений)	0.10	-
136	515775.90	2221719.17	Метод спутниковых геодезических измерений (определений)	0.10	-
137	515777.87	2221717.57	Метод спутниковых геодезических измерений (определений)	0.10	-
138	515780.68	2221721.35	Метод спутниковых геодезических измерений	0.10	-

			(определений)		
139	515790.78	2221732.47	Метод спутниковых геодезических измерений (определений)	0.10	-
140	515796.00	2221738.92	Метод спутниковых геодезических измерений (определений)	0.10	-
141	515801.11	2221745.36	Метод спутниковых геодезических измерений (определений)	0.10	-
142	515801.77	2221744.69	Метод спутниковых геодезических измерений (определений)	0.10	-
143	515803.18	2221746.43	Метод спутниковых геодезических измерений (определений)	0.10	-
144	515802.40	2221747.05	Метод спутниковых геодезических измерений (определений)	0.10	-
145	515822.18	2221770.77	Метод спутниковых геодезических измерений (определений)	0.10	-
146	515821.91	2221771.03	Метод спутниковых геодезических измерений (определений)	0.10	-
118	515823.12	2221771.89	Метод спутниковых геодезических измерений (определений)	0.10	-
Граница(6)	-	-	-	-	-
147	515909.09	2221611.83	Метод спутниковых геодезических измерений (определений)	0.10	-
148	515920.04	2221628.11	Метод спутниковых геодезических измерений (определений)	0.10	-
149	515919.21	2221628.67	Метод спутниковых геодезических измерений (определений)	0.10	-
150	515942.73	2221657.31	Метод спутниковых геодезических измерений (определений)	0.10	-
151	515943.56	2221656.74	Метод спутниковых геодезических измерений (определений)	0.10	-
152	515961.91	2221681.25	Метод спутниковых геодезических измерений (определений)	0.10	-
153	515961.43	2221683.23	Метод спутниковых геодезических измерений (определений)	0.10	-
154	515958.51	2221689.28	Метод спутниковых геодезических измерений	0.10	-

			(определенный)		
155	515954.91	2221687.54	Метод спутниковых геодезических измерений (определенный)	0.10	-
156	515957.54	2221682.08	Метод спутниковых геодезических измерений (определенный)	0.10	-
157	515957.01	2221681.38	Метод спутниковых геодезических измерений (определенный)	0.10	-
158	515957.96	2221680.43	Метод спутниковых геодезических измерений (определенный)	0.10	-
159	515945.42	2221662.96	Метод спутниковых геодезических измерений (определенный)	0.10	-
160	515934.73	2221649.72	Метод спутниковых геодезических измерений (определенный)	0.10	-
161	515934.29	2221650.17	Метод спутниковых геодезических измерений (определенный)	0.10	-
162	515923.57	2221637.12	Метод спутниковых геодезических измерений (определенный)	0.10	-
163	515924.02	2221636.59	Метод спутниковых геодезических измерений (определенный)	0.10	-
164	515915.67	2221627.05	Метод спутниковых геодезических измерений (определенный)	0.10	-
165	515914.11	2221625.24	Метод спутниковых геодезических измерений (определенный)	0.10	-
166	515913.63	2221625.76	Метод спутниковых геодезических измерений (определенный)	0.10	-
167	515895.43	2221598.89	Метод спутниковых геодезических измерений (определенный)	0.10	-
168	515897.69	2221597.17	Метод спутниковых геодезических измерений (определенный)	0.10	-
169	515898.51	2221598.24	Метод спутниковых геодезических измерений (определенный)	0.10	-
170	515899.30	2221597.27	Метод спутниковых геодезических измерений (определенный)	0.10	-
171	515906.98	2221608.70	Метод спутниковых геодезических измерений (определенный)	0.10	-

172	515906.71	2221608.98	Метод спутниковых геодезических измерений (определений)	0.10	-
147	515909.09	2221611.83	Метод спутниковых геодезических измерений (определений)	0.10	-
Граница(7)	-	-	-	-	-
173	516004.47	2221460.12	Метод спутниковых геодезических измерений (определений)	0.10	-
174	515992.66	2221448.72	Метод спутниковых геодезических измерений (определений)	0.10	-
175	515995.39	2221446.31	Метод спутниковых геодезических измерений (определений)	0.10	-
176	516017.34	2221471.27	Метод спутниковых геодезических измерений (определений)	0.10	-
177	516036.97	2221494.50	Метод спутниковых геодезических измерений (определений)	0.10	-
178	516036.20	2221495.14	Метод спутниковых геодезических измерений (определений)	0.10	-
179	516066.10	2221530.36	Метод спутниковых геодезических измерений (определений)	0.10	-
180	516066.86	2221529.71	Метод спутниковых геодезических измерений (определений)	0.10	-
181	516084.16	2221549.83	Метод спутниковых геодезических измерений (определений)	0.10	-
182	516084.26	2221551.60	Метод спутниковых геодезических измерений (определений)	0.10	-
183	516083.83	2221555.63	Метод спутниковых геодезических измерений (определений)	0.10	-
184	516079.85	2221555.21	Метод спутниковых геодезических измерений (определений)	0.10	-
185	516080.24	2221551.41	Метод спутниковых геодезических измерений (определений)	0.10	-
186	516064.95	2221533.62	Метод спутниковых геодезических измерений (определений)	0.10	-
187	516065.48	2221532.98	Метод спутниковых геодезических измерений (определений)	0.10	-

188	516064.94	2221532.26	Метод спутниковых геодезических измерений (определений)	0.10	--
189	516064.58	2221531.66	Метод спутниковых геодезических измерений (определений)	0.10	--
190	516063.65	2221530.57	Метод спутниковых геодезических измерений (определений)	0.10	--
191	516061.03	2221527.12	Метод спутниковых геодезических измерений (определений)	0.10	--
192	516057.00	2221522.73	Метод спутниковых геодезических измерений (определений)	0.10	--
193	516034.68	2221496.44	Метод спутниковых геодезических измерений (определений)	0.10	--
194	516033.91	2221497.08	Метод спутниковых геодезических измерений (определений)	0.10	--
195	516024.71	2221486.19	Метод спутниковых геодезических измерений (определений)	0.10	--
196	516025.53	2221485.37	Метод спутниковых геодезических измерений (определений)	0.10	--
197	516024.01	2221483.04	Метод спутниковых геодезических измерений (определений)	0.10	--
198	516020.32	2221478.83	Метод спутниковых геодезических измерений (определений)	0.10	--
199	516015.15	2221472.88	Метод спутниковых геодезических измерений (определений)	0.10	--
173	516004.47	2221460.12	Метод спутниковых геодезических измерений (определений)	0.10	--
Граница(8)	--	--	--	--	--
200	516071.63	2221389.17	Метод спутниковых геодезических измерений (определений)	0.10	--
201	516072.62	2221388.25	Метод спутниковых геодезических измерений (определений)	0.10	--
202	516090.83	2221410.63	Метод спутниковых геодезических измерений (определений)	0.10	--
203	516102.81	2221425.43	Метод спутниковых геодезических измерений (определений)	0.10	--

204	516102.05	2221426.15	Метод спутниковых геодезических измерений (определений)	0.10	-
205	516110.54	2221435.88	Метод спутниковых геодезических измерений (определений)	0.10	-
206	516110.21	2221436.17	Метод спутниковых геодезических измерений (определений)	0.10	-
207	516137.46	2221471.25	Метод спутниковых геодезических измерений (определений)	0.10	-
208	516138.17	2221470.55	Метод спутниковых геодезических измерений (определений)	0.10	-
209	516148.40	2221481.09	Метод спутниковых геодезических измерений (определений)	0.10	-
210	516161.47	2221479.65	Метод спутниковых геодезических измерений (определений)	0.10	-
211	516161.83	2221482.93	Метод спутниковых геодезических измерений (определений)	0.10	-
212	516161.07	2221483.72	Метод спутниковых геодезических измерений (определений)	0.10	-
213	516148.03	2221485.15	Метод спутниковых геодезических измерений (определений)	0.10	-
214	516146.37	2221484.66	Метод спутниковых геодезических измерений (определений)	0.10	-
215	516135.31	2221473.33	Метод спутниковых геодезических измерений (определений)	0.10	-
216	516136.02	2221472.65	Метод спутниковых геодезических измерений (определений)	0.10	-
217	516108.63	2221437.39	Метод спутниковых геодезических измерений (определений)	0.10	-
218	516107.87	2221438.04	Метод спутниковых геодезических измерений (определений)	0.10	-
219	516087.73	2221413.15	Метод спутниковых геодезических измерений (определений)	0.10	-
220	516065.93	2221386.35	Метод спутниковых геодезических измерений (определений)	0.10	-
221	516068.04	2221384.64	Метод спутниковых	0.10	-

			геодезических измерений (определений)		
200	516071.63	2221389.17	Метод спутниковых геодезических измерений (определений)	0.10	--
Граница(9)	--	--	--	--	--
222	516148.34	2221358.03	Метод спутниковых геодезических измерений (определений)	0.10	--
223	516148.21	2221358.17	Метод спутниковых геодезических измерений (определений)	0.10	--
224	516143.28	2221351.92	Метод спутниковых геодезических измерений (определений)	0.10	--
225	516138.98	2221345.02	Метод спутниковых геодезических измерений (определений)	0.10	--
226	516139.33	2221344.65	Метод спутниковых геодезических измерений (определений)	0.10	--
227	516135.90	2221340.10	Метод спутниковых геодезических измерений (определений)	0.10	--
228	516126.11	2221324.40	Метод спутниковых геодезических измерений (определений)	0.10	--
229	516129.11	2221322.53	Метод спутниковых геодезических измерений (определений)	0.10	--
230	516130.94	2221324.57	Метод спутниковых геодезических измерений (определений)	0.10	--
231	516146.56	2221349.62	Метод спутниковых геодезических измерений (определений)	0.10	--
232	516168.72	2221377.71	Метод спутниковых геодезических измерений (определений)	0.10	--
233	516167.91	2221378.30	Метод спутниковых геодезических измерений (определений)	0.10	--
234	516193.40	2221408.28	Метод спутниковых геодезических измерений (определений)	0.10	--
235	516194.23	2221407.71	Метод спутниковых геодезических измерений (определений)	0.10	--
236	516204.03	2221420.51	Метод спутниковых геодезических измерений (определений)	0.10	--
237	516213.59	2221427.50	Метод спутниковых	0.10	--

			геодезических измерений (определений)		
238	516211.65	2221430.74	Метод спутниковых геодезических измерений (определений)	0.10	-
239	516211.49	2221430.91	Метод спутниковых геодезических измерений (определений)	0.10	-
240	516201.19	2221423.37	Метод спутниковых геодезических измерений (определений)	0.10	-
241	516198.07	2221419.30	Метод спутниковых геодезических измерений (определений)	0.10	-
242	516199.18	2221418.11	Метод спутниковых геодезических измерений (определений)	0.10	-
243	516188.56	2221405.08	Метод спутниковых геодезических измерений (определений)	0.10	-
244	516188.29	2221405.36	Метод спутниковых геодезических измерений (определений)	0.10	-
245	516170.24	2221384.12	Метод спутниковых геодезических измерений (определений)	0.10	-
246	516170.85	2221383.52	Метод спутниковых геодезических измерений (определений)	0.10	-
247	516158.81	2221370.08	Метод спутниковых геодезических измерений (определений)	0.10	-
222	516148.34	2221358.03	Метод спутниковых геодезических измерений (определений)	0.10	-
Граница I(10)	-	-	-	-	-
248	516229.78	2221282.69	Метод спутниковых геодезических измерений (определений)	0.10	-
249	516230.90	2221284.83	Метод спутниковых геодезических измерений (определений)	0.10	-
250	516235.31	2221298.36	Метод спутниковых геодезических измерений (определений)	0.10	-
251	516237.10	2221297.75	Метод спутниковых геодезических измерений (определений)	0.10	-
252	516246.86	2221318.13	Метод спутниковых геодезических измерений (определений)	0.10	-
253	516245.96	2221318.55	Метод спутниковых	0.10	-

			геодезических измерений (определений)		
254	516260.29	2221347.63	Метод спутниковых геодезических измерений (определений)	0.10	--
255	516261.16	2221347.67	Метод спутниковых геодезических измерений (определений)	0.10	--
256	516260.08	2221369.46	Метод спутниковых геодезических измерений (определений)	0.10	--
257	516256.08	2221369.26	Метод спутниковых геодезических измерений (определений)	0.10	--
258	516257.16	2221347.47	Метод спутниковых геодезических измерений (определений)	0.10	--
259	516258.00	2221347.51	Метод спутниковых геодезических измерений (определений)	0.10	--
260	516244.16	2221319.43	Метод спутниковых геодезических измерений (определений)	0.10	--
261	516243.26	2221319.85	Метод спутниковых геодезических измерений (определений)	0.10	--
262	516227.43	2221286.83	Метод спутниковых геодезических измерений (определений)	0.10	--
263	516209.39	2221252.60	Метод спутниковых геодезических измерений (определений)	0.10	--
264	516212.93	2221250.74	Метод спутниковых геодезических измерений (определений)	0.10	--
265	516225.39	2221274.38	Метод спутниковых геодезических измерений (определений)	0.10	--
266	516218.63	2221283.36	Метод спутниковых геодезических измерений (определений)	0.10	--
248	516229.78	2221282.69	Метод спутниковых геодезических измерений (определений)	0.10	--
Граница I(11)	--	--	--	--	--
267	516312.92	2221253.71	Метод спутниковых геодезических измерений (определений)	0.10	--
268	516314.17	2221253.20	Метод спутниковых геодезических измерений (определений)	0.10	--
269	516317.84	2221259.90	Метод спутниковых	0.10	--

			геодезических измерений (определений)		
270	516314.32	2221261.80	Метод спутниковых геодезических измерений (определений)	0.10	-
271	516298.99	2221233.80	Метод спутниковых геодезических измерений (определений)	0.10	-
272	516302.49	2221231.88	Метод спутниковых геодезических измерений (определений)	0.10	-
273	516305.72	2221237.77	Метод спутниковых геодезических измерений (определений)	0.10	-
274	516304.72	2221238.13	Метод спутниковых геодезических измерений (определений)	0.10	-
267	516312.92	2221253.71	Метод спутниковых геодезических измерений (определений)	0.10	-
3. Сведения о характерных точках части (частей) границы объекта					
Обозначение характерных точек части границы	Координаты, м		Метод определения координат характерной точки	Средняя квадратическая погрешность положения характерной точки (M _к), м	Описание обозначения точки на местности (при наличии)
	X	Y			
1	2	3	4	5	6
-	-	-	-	-	-

**Расчет платы
за публичный сервитут**

Плата за публичный сервитут рассчитана в соответствии с п. 4 ст. 39.46 Земельного кодекса Российской Федерации на часть земельного участка:

1. с кадастровым номером **59:32:0000000:12650**:
 - Площадь земельного участка – 18 947 кв.м.
 - Площадь земельного участка, обремененного сервитутом – 105 кв.м.
 - Кадастровая стоимость земельного участка – 8 348 995,55 руб.
 - Кадастровая стоимость земельного участка за кв.м. – 440,65 руб/кв.м.
 - Срок публичного сервитута – 49 лет
 - Стоимость платы за сервитут: $105 * 440,65 * 49 * 0,1\% = 2\,267,14$ руб.

2. с кадастровым номером **59:32:0000000:14768**:
 - Площадь земельного участка – 11 770 кв.м.
 - Площадь земельного участка, обремененного сервитутом – 561 кв.м.
 - Кадастровая стоимость земельного участка – 1 828 704,9 руб.
 - Кадастровая стоимость земельного участка за кв.м. – 155,37 руб/кв.м.
 - Срок публичного сервитута – 49 лет
 - Стоимость платы за сервитут: $561 * 155,37 * 49 * 0,1\% = 4\,270,97$ руб.

3. в кадастровом квартале **59:32:3410007**:
 - Площадь земельного участка, обремененного сервитутом – 3706 кв.м.
 - Удельный показатель кадастровой стоимости – 278,62 руб/кв.м.
 - Срок публичного сервитута – 49 лет
 - Стоимость платы за сервитут: $3706 * 278,62 * 49 * 0,1\% = 50\,595,72$ руб.

4. в кадастровом квартале **59:32:3430001**:
 - Площадь земельного участка, обремененного сервитутом – 243 кв.м.
 - Удельный показатель кадастровой стоимости – 278,62 руб/кв.м.
 - Срок публичного сервитута – 49 лет
 - Стоимость платы за сервитут: $243 * 278,62 * 49 * 0,1\% = 3\,317,53$ руб.

Размер платы за весь срок сервитута – 60 451,36 рублей (Шестьдесят тысяч четыреста пятьдесят один рубль 36 копеек), без учета НДС.

Платежные реквизиты
для внесения платы за публичный сервитут

ИНН 5948066481

КПП 594801001

Наименование получателя Управление Федерального казначейства по Пермскому краю (Комитет имущественных отношений администрации Пермского муниципального округа)

Казначейский счет 03100643000000015600

Единый казначейский счет 40102810145370000048

Отделение Пермь Банка России // **УФК** по Пермскому краю г. Пермь

БИК 015773997

ОКТМО 57546000

назначение платежа плата за публичный сервитут распоряжение от 12.03.2025

№ 729

КБК 542 1 11 05 410 14 0000 120